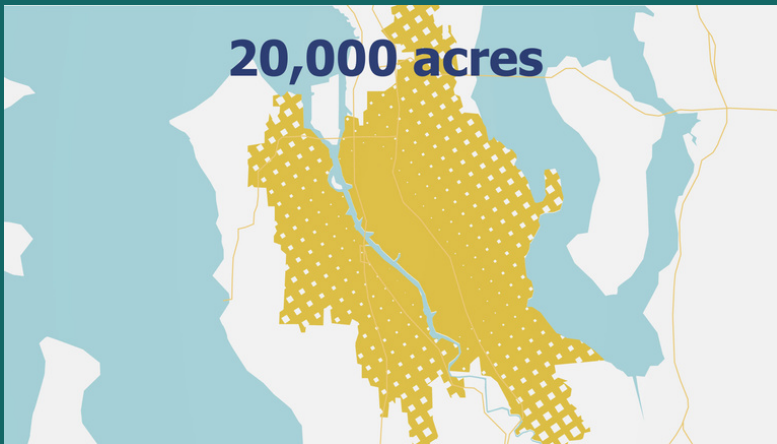


ការគ្រប់គ្រងជាតិកខក់កំ
អោយហូរចូលទៅក្នុងស្ទឹង
DUWAMISH (ការគ្រប់គ្រង
ប្រភពដើម): ការវិភាគដោយ
ប្រើរូបភាពជាលម្អិត



ទីតាំងដែលមានជាតិកខក់នៅតាមចុងផ្លូវទឹកស្ទឹង
Duwamish មានចំងាយប្រវែង 5 មាយ។

**THE DUWAMISH RIVER
SUPERFUND SITE**



នៅតាមទីកន្លែងដែលមានជាតិកខក់ គឺជាទីតាំងពោពេញ
ទៅដោយវត្ថុមានសារធាតុគ្រោះថ្នាក់ដែលអាចប៉ះពាល់
ដល់សុខភាពមនុស្សហើយនិង/ឬក៏បរិស្ថាន។ ទីភ្នាក់ងារ
ការពារបរិស្ថានសហរដ្ឋអាមេរិករៀបចំសម្អាតទីតាំងទាំង
នេះ។

នៅក្នុងមូលដ្ឋាននេះ ប្រភពនៃជាតិកខក់ត្រូវបានគេរក
ឃើញហើយត្រូវបានសម្អាតឬកាត់បន្ថយដើម្បីកុំឱ្យវាហូរ
ចូលទៅដល់ផ្ទៃទឹកនិងដីល្បាប់នៅក្នុងស្ទឹង។ នេះហៅថា
ការគ្រប់គ្រងប្រភពដើម។

ការគ្រប់គ្រងប្រភពដើម ត្រូវបានដឹកនាំដោយក្រសួង
បរិស្ថានវិទ្យានៃរដ្ឋវ៉ាស៊ីនតោន។



ប្រសិនបើអ្នកសំឡឹងមើលទៅលើផ្ទៃផ្ទះបាយរបស់អ្នក
ប្រៀបដូចជាចុងផ្លូវទឹកស្ទឹង Duwamish ដែលមានសារ
ជាតិកខក់នៅទីនោះ (ស្ទឹងមួយតែឯង) បន្ទាប់មកគិតថា
តុនៅក្នុងផ្ទះបាយរបស់អ្នកគឺជាដីនៅជុំវិញស្ទឹង។

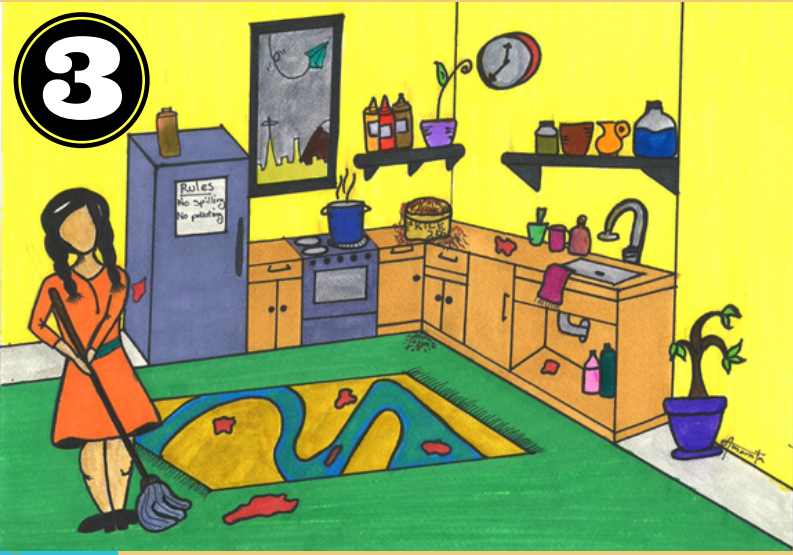
ម្ហូបនិងប្រើប្រាស់ចង្រានចម្អិនអាហារ ហើយផ្ទៃផ្ទះបាយ
របស់អ្នកមានជាតិកខក់ដោយសារតែកំទេចកំទីឬមាន
របស់កំទេចទៅលើតុធ្វើម្ហូប ធ្លាក់ចុះទៅលើផ្ទៃផ្ទះបាយ
របស់អ្នក។

ភក់នៅបាតស្ទឹងត្រូវបានមានជាតិកខក់ ជាចម្បង
បណ្តាលមកពីការអនុវត្តពីអតីតកាលកន្លងមកដោយសារ
ការចាក់កាកសំណល់ ការប្រើប្រាស់វត្ថុធាតុឧស្សាហកម្ម
បំពង់ដែកបង្ហូរទឹកស្អុយរួមបញ្ចូលគ្នា និងបំពង់ដែក
បង្ហូរទឹកភ្លៀងចេញមកក្រៅ។



ដើម្បីសម្អាតផ្ទៃផ្ទះបាយរបស់អ្នក (ទីតាំងដែលមានជាតិកខ្វក់នៅតាមចុងផ្លូវទឹកស្ទឹង Duwamish) អ្នកអាចជូតបាន ប៉ុន្តែប្រើសិនបើ (ដីនៅជុំវិញស្ទឹង) នៅតែមានជាតិកខ្វក់ដដែល អញ្ចឹងផ្ទៃនៅក្នុងផ្ទះបាយរបស់អ្នកនឹងនៅតែមានជាតិកខ្វក់ដែរ។

ម្យ៉ាងទៀត ការជូតសម្អាតត្រូវប្រើកម្លាំងការងារច្រើន ហើយមិនគួរត្រូវធ្វើបែបនេះជារៀងរាល់ថ្ងៃទេ! មធ្យោបាយងាយស្រួលបំផុតដើម្បីរក្សាផ្ទៃផ្ទះបាយរបស់អ្នកឱ្យស្អាត គឺជំបូង ត្រូវសម្អាតតុធ្វើម្ហូបជាមុនសិន។



ក្រោយពីសម្អាតតុធ្វើម្ហូបរួចហើយ (ទីតាំងនៅជុំវិញស្ទឹង) ផ្ទៃនៅក្នុងផ្ទះបាយ (ទីតាំងដែលមានជាតិកខ្វក់នៅតាមចុងផ្លូវទឹកស្ទឹង Duwamish) អាចត្រូវបានសម្អាតតាមក្រោយបាន។

យើងទាំងអស់គ្នាកំពុងធ្វើការដើម្បីគ្រប់គ្រងប្រភពដើមនៅជុំវិញស្ទឹង ដូច្នោះយើងមិនបាច់សម្អាតដីល្បាប់នៅក្នុងស្ទឹងនៅពេលក្រោយទៀត។

LEARN MORE ABOUT SOURCE CONTROL

តំណចូលមើលវីដេអូ VIDEO:
<https://justhealthaction.org/videos/>
 តំណចូលទៅកាន់ DRCC:
<https://www.drcc.org/sources-of-pollution-to-the-river>
 តំណចូលទៅកាន់ JHA:
<https://justhealthaction.org/fact-sheets/>



សម្ភារៈនេះត្រូវបានផ្តល់មូលនិធិតាមរយៈជំនួយមូលនិធិសាធារណៈពីក្រសួងបរិស្ថានវិទ្យានៃរដ្ឋវ៉ាស៊ីនតោន។ ខ្ញុំមសារត្រូវបានពិនិត្យឡើងវិញសដើម្បីអោយស្របតាមការផ្តល់ជំនួយមូលនិធិ ប៉ុន្តែមិនចាំបាច់ត្រូវបានគាំទ្រដោយទីភ្នាក់ងារនោះទេ។